

茨城県 非常事態 宣言

- 急激な入院患者の増加に伴い、病床がひっ迫しており、県では、県内全ての病院に対し、不急の入院・手術の延期などによる最大限の病床確保を要請しました。
- 命を救うため、県民が一丸となった行動抑制を、直ちに実施する必要があります。

要請の期間

令和3年8月31日（火）まで

ピークアウトするまでの当面の間、皆さまの最大限のご協力をお願いいたします。

1. 外食は控え、テイクアウトに

買い物は最少人数で、混雑時は入店しない

2. 特に40代～50代の方は、ワクチン接種が済んでいない限り

出勤・外出を極力自粛 → 約200の団体に協力要請

3. 全ての商業施設等の入場制限：通常時の2分の1に

→ ショッピングモール、スーパー、飲食店等に協力要請

4. 県有施設の休館（図書館・美術館等を含む）

→ すでに予約済みの方に、中止や延期の協力を依頼

（開催する場合は、1週間以内のPCR検査による陰性確認の徹底を依頼）

→ 県以外の公営施設に対しても同様の対策を要請

5. 部活動は全面禁止。授業（課外含む）はリモート対応

→ 市町村立学校や私立学校、大学等にも同様の対策を要請

1. 入院加療

- ・ 新型コロナ患者の受入れ病床を**727床**まで拡充調整中（現在591床）
- ・ 臨時の医療施設を開設するため、**県医師会等**に対し、**医師・看護師の派遣協力要請**
- ・ 感染症法第16条の2に基づき、コロナ患者を受け入れていない病院のうち、一定の規模や機能を有する**48病院**に対して**受入病床の確保要請**
- ・ 酸素ステーションを**本日から7床**開設
- ・ 抗体カクテル療法の積極的活用

2. 宿泊療養

- ・ 8/27までに**830室**に、9月上旬までに**1,020室**に拡充予定（現在450室）

3. 自宅療養

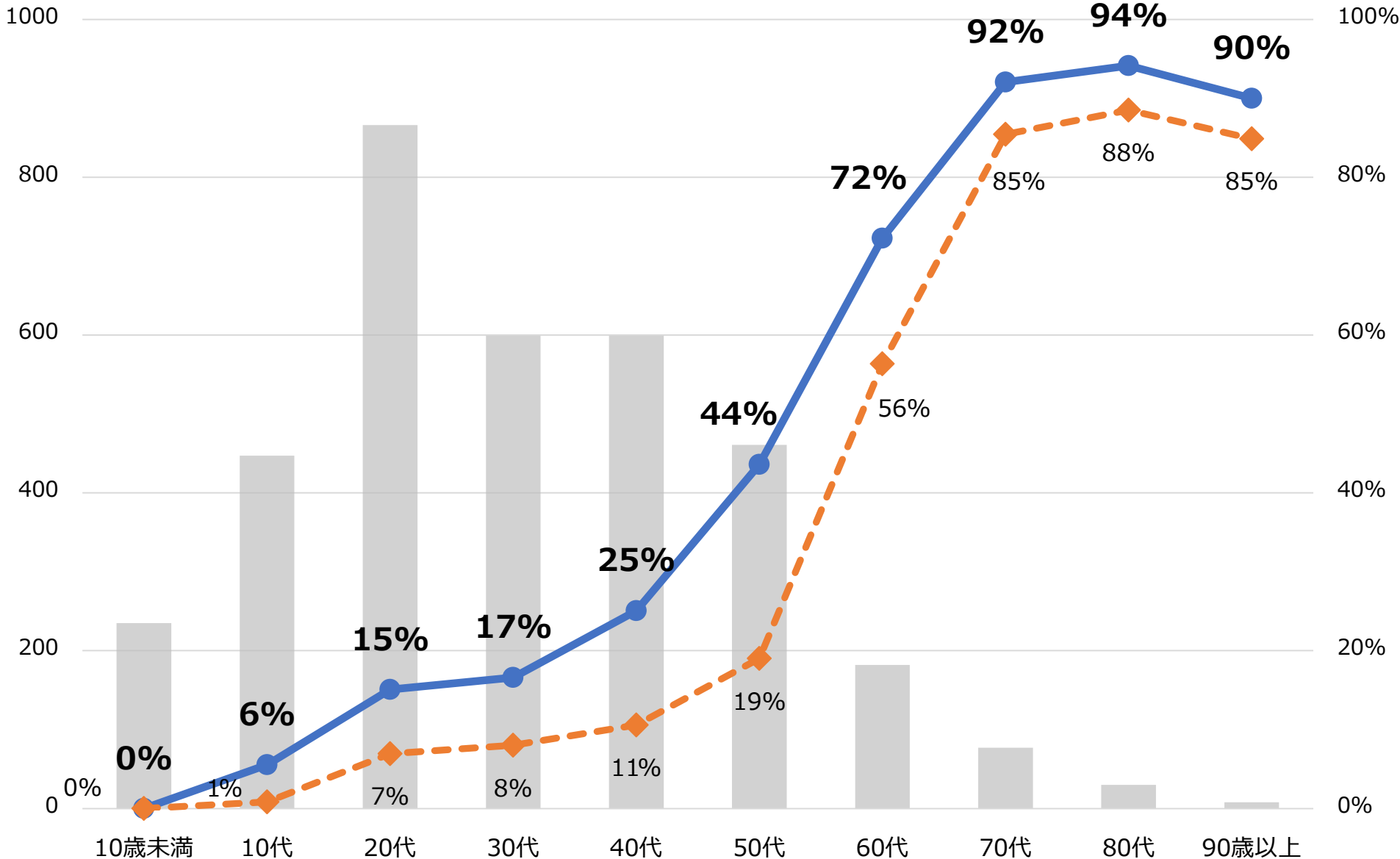
- ・ 看護師等による健康観察、パルスオキシメーターの配送
- ・ 医師会との連携により、**体調不良時の診療体制を強化**

本県のワクチン接種状況 (年代別)

■ 8/1～8/14の新規陽性者数 ● 少なくとも1回目接種済み ◆ 2回目接種済み

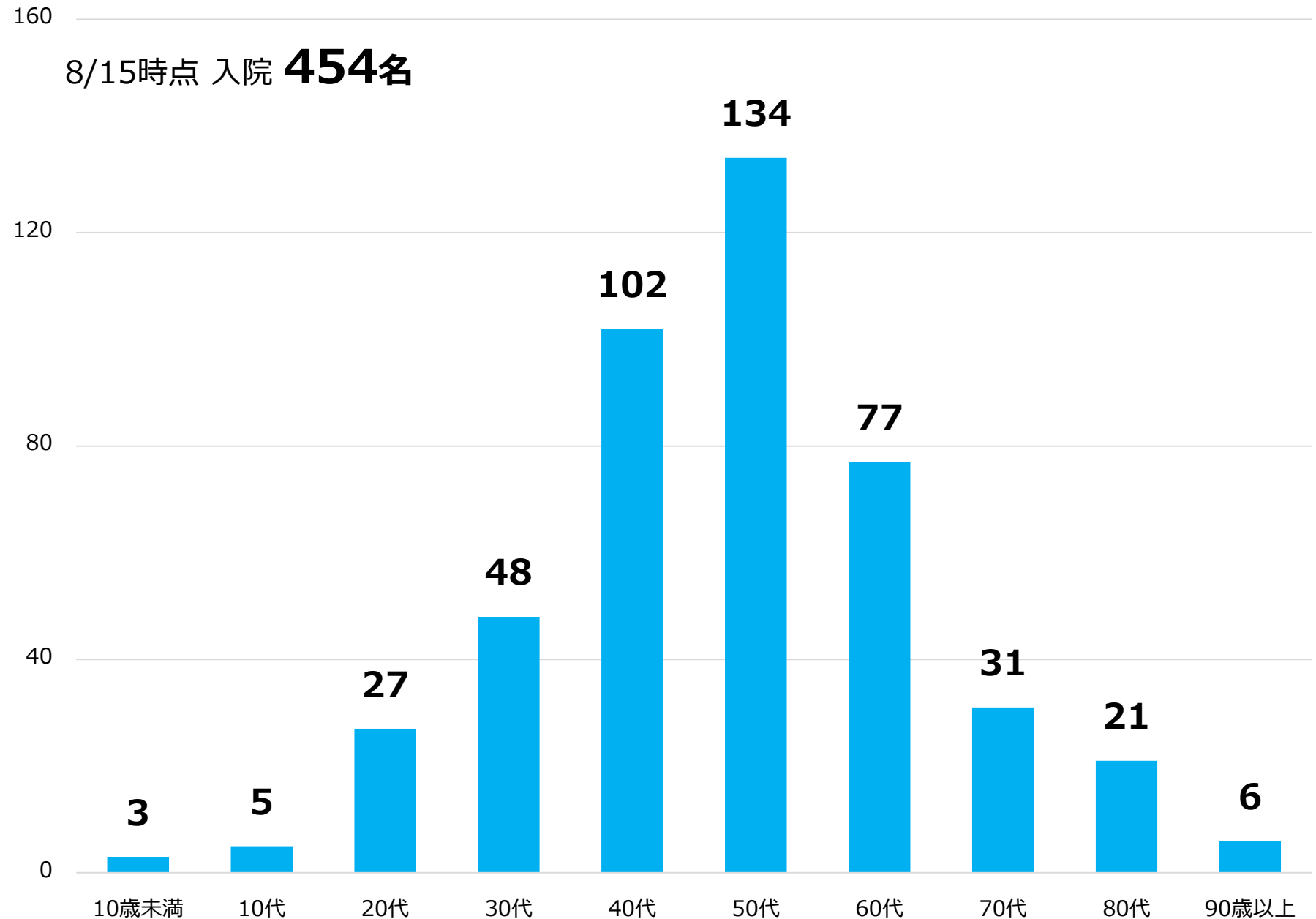
(陽性者数：名)

(接種率：%)

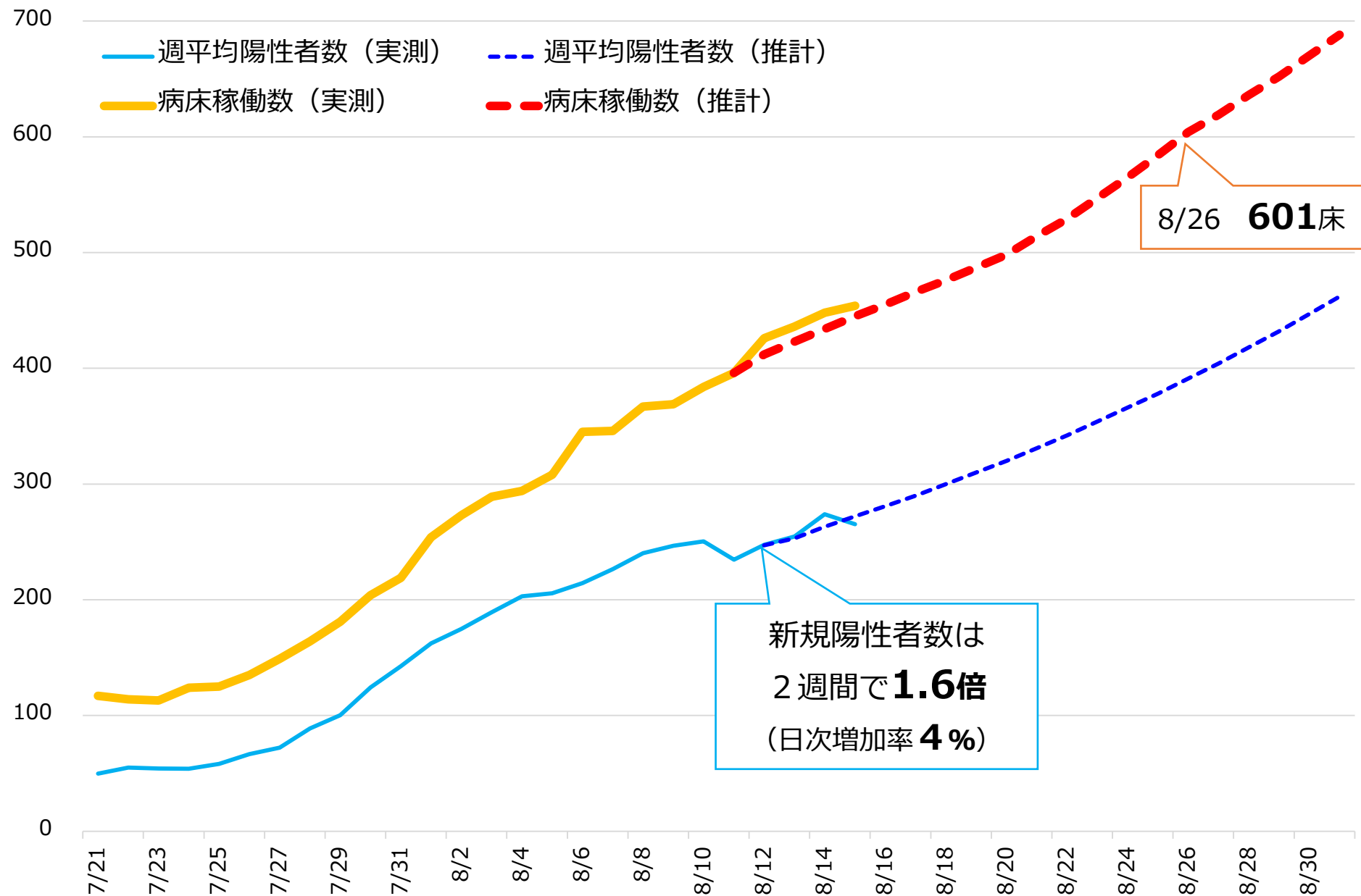


入院患者の年齢構成

8/15時点 入院 **454名**



新規陽性者数と病床稼働数の推計



8/26 **601**床

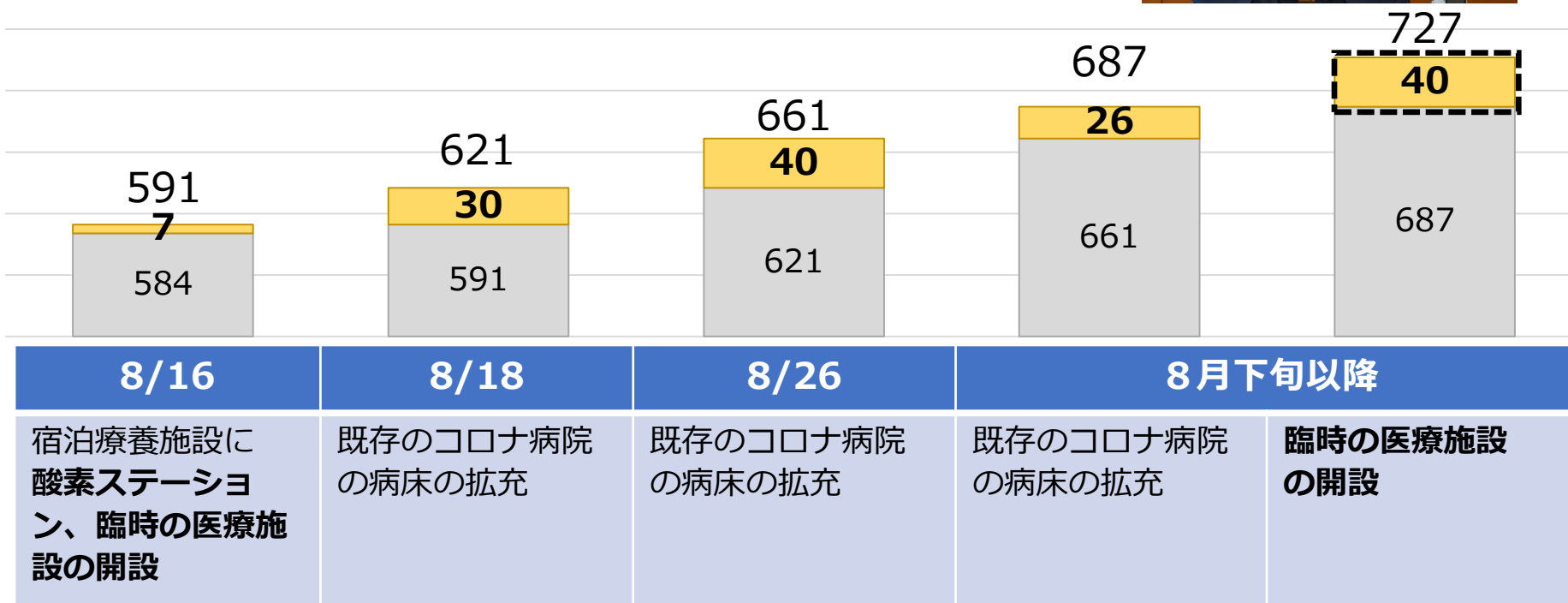
新規陽性者数は
2週間で**1.6倍**
(日次増加率**4%**)

さらなる緊急的な病床確保対策

- 既存のコロナ病院の病床を拡充するとともに、特別措置法に基づく**臨時の医療施設**を開設するため、**茨城県医師会等に対して、医師・看護師の派遣協力を要請**



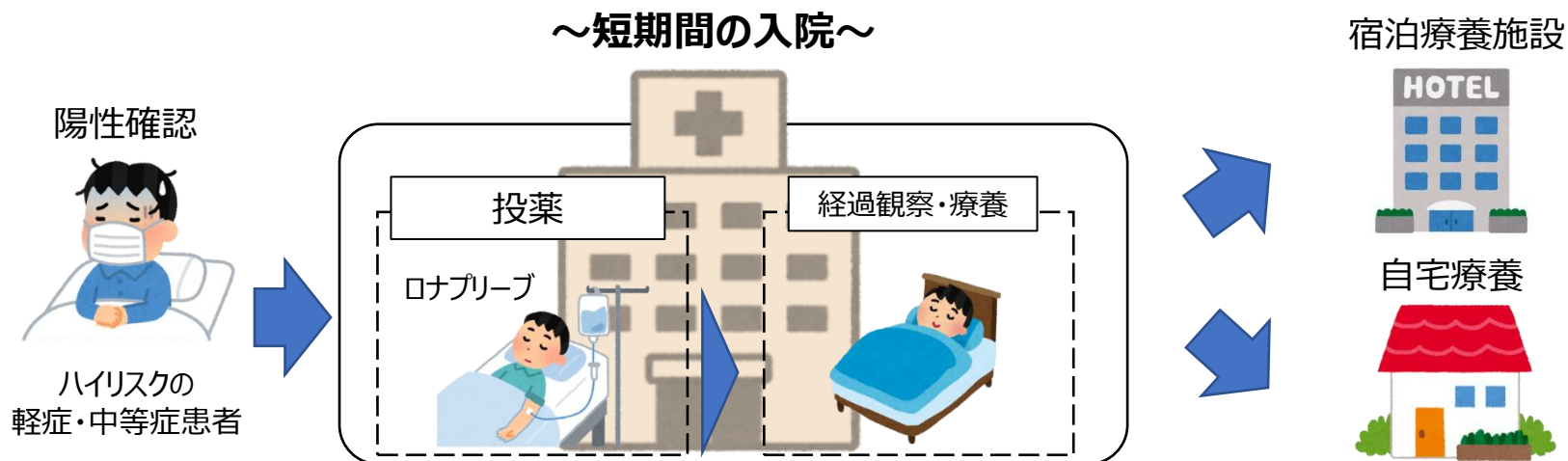
(確保病床数…床)



- **さらなる病床を確保するため、県医師会の協力を得ながら、コロナ患者を受け入れていない病院のうち、一定の規模や機能を有する48病院に対して、本日、感染症法第16条の2に基づく、受入病床の確保を要請**

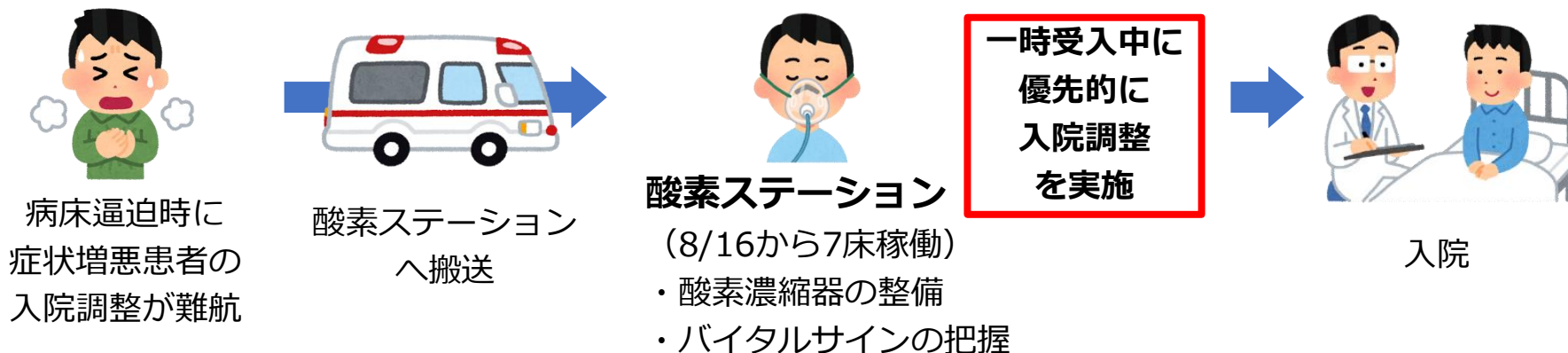
【抗体カクテル療法の積極的活用】

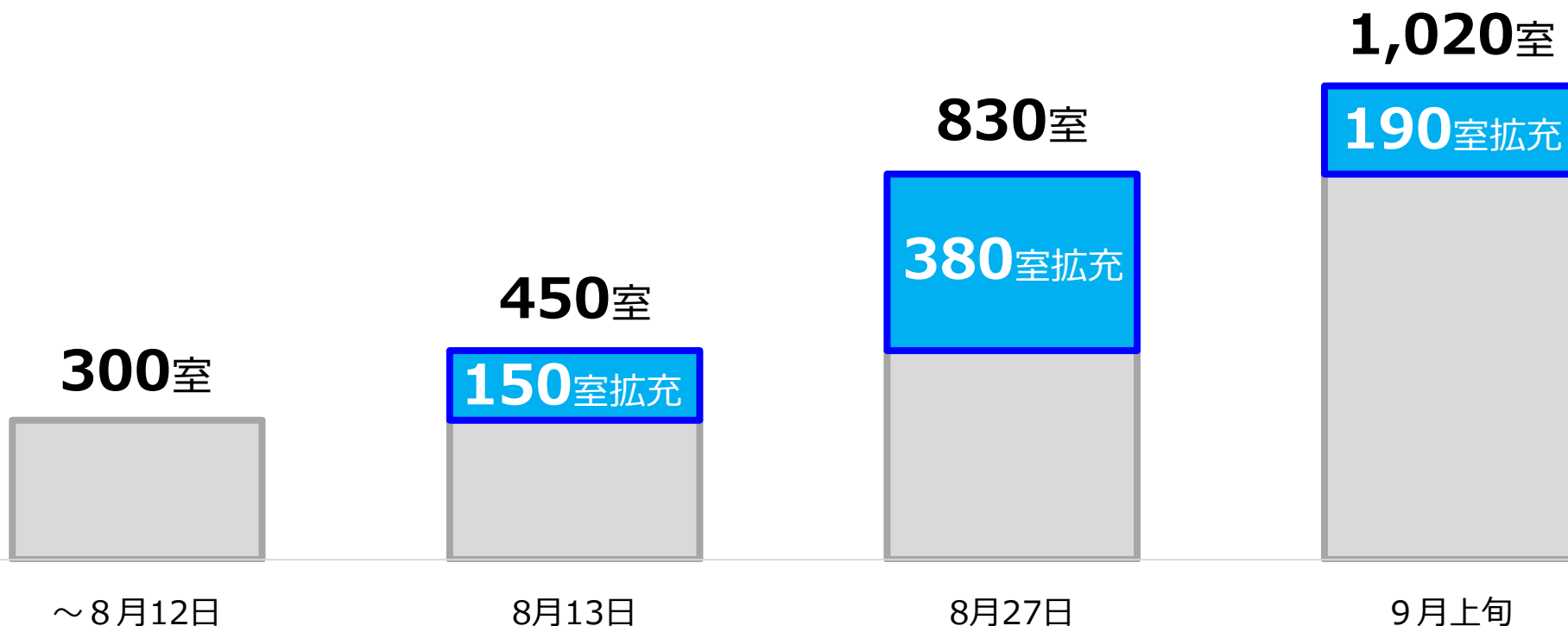
- ハイリスクの軽症・中等症患者を対象に、短期間の入院で抗体カクテル療法（ロナプリーブの投薬）を行い、重症化を抑制することで、病床の逼迫を緩和します。



【酸素ステーションの設置】

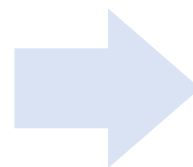
- 医療機関や宿泊療養施設に「酸素ステーション」を設置し、病床が逼迫し入院調整が難航した場合に、症状が増悪した患者の一時受け入れを行います。





<現状>

- 医師によるカルテ回診を毎日実施
- オンコール体制を敷き、看護師2名程度が常駐
- 全室にパルスオキシメーター、施設ごとに酸素吸入器を配備
- 医療機関と連携した入院切替え体制や、民間搬送事業者を活用した搬送体制を構築



<体制強化の方向性>

- 酸素吸入器等の追加整備
- 薬の処方体制（電話診療等）
- 看護師の増員

増加する自宅療養者に対する、健康観察の強化

- ・ 毎日、看護師等による健康状態の把握（要観察者には1日2回電話による確認）
- ・ 患者全員にパルスオキシメーターの配送
- ・ 外出せず療養していただくため、食料品等の配送
- ・ 対応スタッフの増員



さらに、医師の目が届く形で、病態の変化や心配等を速やかにキャッチし解消していく必要

医師等による見守り体制の強化

- 県医師会の協力の下、県内88医療機関と連携し、自宅療養者の症状に応じて、**医師による診療**（電話診療、オンライン診療、訪問診療等）を開始
- **スマホを活用した健康状態等に関する相談機能の強化**（調整中）
（日々の健康状態の報告、チャットによる医師への相談等）



(令和3年2月5日改定)

茨城県全体Stage (判断指標) ※①②は単日、③④直近1週間の平均値		Stage4 感染爆発・医療崩壊のリスクが高い状態	Stage3 感染が拡大している状態	Stage2 感染が概ね抑制できている状態	Stage1 感染が抑制できている状態	現在の状況 8/15時点 ①②：単日の数値 ③④：8/9～8/15の平均値 ()内はいずれも前週の数値
県内の医療提供体制	①病床稼働数	287床超	287床以下	185床以下	67床以下	454床 (367床) ※Stage4に該当
	②重症病床稼働数	24床超	24床以下	12床以下	7床以下	28床 (21床) ※Stage4に該当
県内の感染状況	③1日当たりの新規陽性者数	100人超	100人以下	60人以下	20人以下	265.2人 (240.2人) ※Stage4に該当
	④陽性者のうち、濃厚接触者以外の数	40人超	40人以下	25人以下	10人以下	105.2人 (101.0人) ※Stage4に該当

(令和3年8月16日現在) 総合的に判断し **Stage 4**